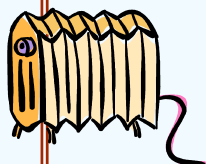


ここ数年大雪に見舞われるベルギー。今冬はどうなるでしょうか。スイスでは9月半ばにすでに雪が積もりましたね。雪が降ってからあわてては遅すぎます。以下のチェックポイントを参考に今から対策を始めて、雪が積もったら子どもたちと一緒に楽しみましょう。

## 極寒雪対策

～備えあれば憂いなし～

### 暖房器具



**ラジエーター**…水圧は十分ですか？ または高すぎませんか？ 水圧は1.2～1.5が理想。赤い針より高い圧力になっていたら、水道管のつなぎ目から水が吹き出る可能性があります。水を抜いて水圧を下げましょう。

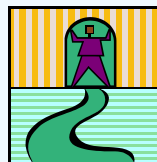
**温度調節**…サーモスタットまたは各ラジエーターのつまみで温度を調節できなければ、ラジエーターに空気が入っている場合があります。一般に温度調節つまみの反対側に空気抜き用のねじがついています。ぞうきんを当てながらこのねじをゆるめ、空気を抜きましょう。それでも温度が変わらない場合は、温度調節のつまみが石灰で詰まっている可能性があります。修理を頼みましょう。

**年末年始**…旅行などで家を空ける時も暖房を切らず、10℃くらいに保っておきましょう。また、外気に触れるような場所にある水道管は、ぼろぎれなどで覆っておきましょう。暖房が切れると水道管の水が凍って破裂し、気温が上がったときに水がこぼれだし、帰宅したときには家が洪水という悲劇が起こりますので、くれぐれも気をつけて。



### 歩道

一軒家の場合、家の前の歩道の手入れは、家主、借主の担当です。歩行者が怪我をしたら、責任を迫られます。雪が降ったらすぐに雪かきをし、塩\*をまいておきましょう。



\*雪が降り始めたら、すぐに売り切れてしまいます。2010年は、食用塩さえも一時市場から消えました。今から準備しておきましょう。



### 足元

**靴**…雪や氷の上は滑りやすくなります。ちょっとそこまですでも滑らない靴を履きましょう。雪道用のスノーブーツも季節到来とともに売り切れてしまいます。特に子ども用は早めに入手しましょう。

**そり**…子どもの遊び用だけでなく、車が使えないときの買い物に便利。重たい荷物を乗せてそりで運べば、雪道の買い物も楽になります。

### 車

**タイヤ**…長い冬の時期、雪が積もるのは数日ですが、少しでも積もったら普通のタイヤでの走行は危険です。毎日車を利用される方は、スノータイヤを準備しましょう。国によっては、高速でのスノータイヤ着用が義務のところがあります。雪が降ってからでは、在庫がありませんのでご注意ください。



**フロントガラス**…マイナス10℃以下にもなるベルギーの冬。車内のガラスにまで霜がつくことがあります。

日よけシートや段ボールでフロントガラスを車内からカバーしておく、効果があります。積もった雪は、スクレイパーで落とし、アルコールなど専用の溶雪液をかけてからワイパーを使いましょう。雪が凍った状態でワイパーを使うとガラスに傷がつきます。決して水やお湯をかけないように。

**積もった雪**…車を使わない日でも、マメに雪かきをしておくと、いざというときにすぐ使えます。雪が凍ってしまおうと、ドアも開かなくなりますのでご注意ください。落とした雪は、歩道の端にまとめておきましょう。車の周りで雪が固まってしまうと、発進しにくくなります。



## 海外引越、国内引越、ペリカン便 事務所移転も日通へ

ご帰国引越で不要になった家具をご後任、ご友人宅へ  
“おゆずりライナー”で、ご配送いたします。

そのほか、ピアノの移動、お引越後のハウスクリーニング等  
なんでもご相談ください！！

ベルギー日本通運

NIPPON EXPRESS BELGIUM

BRUCARGO BLDG/738B - 1931 ZAVENTEM

TEL/ 02-751-7814/15 FAX/ 02-751-9246

海運貨物・航空貨物・ロジスティックスも日通へ

メールアドレスが変わりました

E-mail/ neb.removal@neur.com

http://www.nittsu.eu/be/

