

イメージを大きく左右するヘアスタイル。大切なのはヘアサロン選びですが、日本にいてもお気に入りの美容室が見つからず美容室難民になる方も少なくないのでは？ まして外国で、髪質やスタイルの違う日本人がお気に入りの美容室を見つける。。。髪は伸びると思っている、知らないお店に行くのはなかなかハードルが高いものです。

そこで、プチポワに掲載されている広告を見ても、ヘアサロンの違いがよくわからない、と言う方のために日本人の髪に慣れているサロンを訪ねてみました。

- ASHIDA JUNKO

- SUI LEN

- Esprit Basora

- Marianne Gray

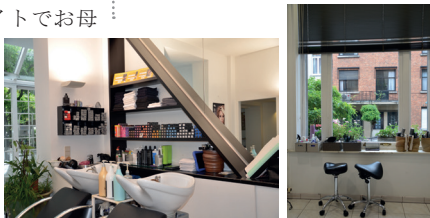


Junkoさん、スタッフのEliasさん、Kaoruさん  
Rue Washington 102, 1050 Brussels  
Tel 02 640 89 83  
9:30~18h (火~金)  
9~17h (土) 日・月・祭休

シャトラン地区に位置する「ASHIDA JUNJO」は78年からオープンする老舗中の老舗。お母さんのJunkoさんが始めたヘアサロンは、生活空間や時間などのお客様の意見、好みを聞いて、各要望に合わせたお客さんの生活に合ったヘアスタイルをつくるために意見交換をしながらやってきました。高くはないけれど、悔いのないいいものが出来たという満足感を味わってもらえるのが一番と娘のKaoruさん。最近娘さんが中心でサロンは活躍しています。なんと大学に行っていたKaoruさんは、12歳からアルバイトでお母さんを手伝っていましたが、絶対にパーマ屋にはなりたくなかったという。それがあるときパーマ屋を目指し、でも美容

師学校には行かず、お母さんからの伝授で技術を取得。ロレアルやヴィダル・サスーン氏の研究所で技術を磨き、国家試験に合格したそうです。対応用語は日本語をはじめ、フランス語、英語、オランダ語。

パーマ、カットだけでなく、得意の毛染め。最近肌は肌弱の人が多くなったので、肌の弱い私が試してOKならお客さんへもまず自分にチャレンジのKaoruさん。最初に染料の説明をし、納得してもらってから仕事を始めるそうです。もちろん着付けもやってくれます。



Jean Wellensstraat 7, 1150 Bruxelles  
Tel 02 520 55 20  
11~20h (火~土) 日・月・祭休  
www.sui-len-be.jimbo.com



公園からほど近い住宅街に6月末にオープンしたばかりのサロン「SUI-LEN」で、ヴィダル・サスーン氏のサインが入った使い込まれた道具を片手に腕をふるうのが、典子さんです。

美容師歴は12年ながら、ヨーロッパの他都市やオーストラリアでの仕事、日本での講師職など経験豊富。植物をあちこちに配置し、光の差し込む明るい店内でのお客様とのこやかな会話と笑顔に、ロコミや紹介、リピーターさんが多いというもうなずけます。

写真やお客様の希望と顔立ち、髪質、髪量、ライフスタイルなどをもとに髪型をアドバイスするなど、お客様とのカウンセリングを大切にしているそう。パーマ・カラー液などドイツと日本のオーガニック製品を使い、髪へのダメージを抑えるほか、ベルギーでは珍しい縮毛矯正も施術しています。また、カラースタイリストの資格を生かし提案する、肌色に合ったスタ

イルは5歳若返り効果もあるとか。ジェルネイルやメイクアップ、ブライダルサービスもお願いできるほか、お太鼓から華やかなアレンジ帯まで着物の着付けも受け付けています。

子ども連れも大歓迎とのこと。お一人ですべてをこなしているの、予約は2週間前ぐらいに入れた方が確実。

現在(2013,9)サロンのあるジャパンセンターには2人の“のりこ”さんが働いているので、電話の際は“美容師の典子さん”と指名するのを忘れなく。



お任せ下さい！  
国際引越は、

**KOYANAGI WORLDWIDE**

送った荷物には笑顔で  
再会したいものですね・・・

Tel: 02 726 7032

Fax: 02 726 8791

Email: omatsu@koyanagiworldwide.com  
koyanagiww@skynet.be



**RESTAURANT INADA**

フランス料理レストラン

ランチ €29

ディナーコース €54



料理教室参加者募集中！  
10月14日(月)

お気軽に下記までお問い合わせください♪  
inadasaburo@gmail.com

Tel : 02 538 01 13

Rue de la Source 73

定休日 : 土曜日/日曜/月曜/祭日

1060 Bruxelles



# Languages Unlimited

英語、フランス語を小グループで母国語の先生が教えます。  
商業英語、TOEIC、IELTS、個人レッスン €37/時間

新コース「ヨーロッパで生活」  
実用コース：文化、習慣、祭り、歴史、観光  
有益なフランス語の文を使いながら英語で授業。15時間€225

日本語でのお問い合わせ Tel 0486 50 44 29

Avenue de Tervuren 204, 1150 Bruxelles  
info@languages-unlimited.be www.languages-unlimited.be



Rue des Minimes 22  
1000 Brussels  
Tel 02 611 45 27  
10~19h (木は~21h、日・月・祭休)  
www.espritbasora.com

サブロンエリアの一角「Esprit Basora」で、柔らかい物腰でお客を迎えるのが、14歳からこの業界に入り既に29年のキャリアをもつCarlosさんです。カットの魔術師と呼ばれたジャック・モアザンの下、チーフアーティストとして働き、15年間、年に2度1カ月ずつ日本のサロングループ「ソシエ」でトレーナーとして若手の育成にも協力。他にも芸能人のお客やイブサンローランのショウのヘアスタイリストも務めるなど、活躍は多岐にわたります。

アールヌーヴォーのステンドグラスが目を引き明るいサロンは地上中1階にあり、さりげなくプライバシーを確保。シャンプー台のある部屋は自然光が入り、カラーリングを自然な光で確認できるというこだわり加減。

店内で使われる商品はレヴロ

ンのプロフェッショナル用ですが、他のリクエストがあれば、特別に取り寄せも可能とのこと。まずはお客様の髪を触り、髪質などをチェックしながら、顔立ちがより引き立つようアドバイスしているそう。カットテクニックには自信があり、顔にかかる髪の毛のラインを美しく仕上げるほか、男性は短髪ということもあり生え方、つむじの具合なども考慮してカットしますとのこと。会話は英語か仏語ですが、日本人との仕事経験からアジア人の髪に慣れているので心配無用。予約は少なくとも数日前、土曜日の予約なら1週間前ぐらいが確実。



# BOUTIQUE Louise

ブティック・ルイズ

Tumi、フェイラー、ヘレンド、ウェッジウッド  
ルクエ、ル・クルーゼなど、旅行用鞆、革製品、  
クリスタル、陶器、キッチン用品などの免税販売店。

2013年秋冬の新作が続々入荷中!

お得な情報はブログから

<http://boutiquelouise.blogspot.be/>

☆会員特典もご利用ください。

地下鉄ルイズ駅から徒歩3分

rue Jean Stas 25

1060 Brussels

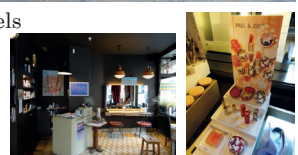
Tel : 02 640 65 44



Rue des Chapelier 38-40, 1000 Brussels  
Tel 02 511 00 01  
9h30~18h30 (月)  
~19h (火・水・土)  
~20h30 (木・金) 日・祭休  
www.mariannegrays.com

グランプラスの至近にある、いかにもヨーロッパという雰囲気と立地条件のサロンがMarianne Gray。「年齢がばれちゃいますが」と素敵な笑顔で経歴を教えてくださいましたのは、日本での美容師、講師職のあとNYでさらに経験を積み、現在はヨーロッパ人に囲まれて腕をふるう、美容師歴20年のCaoliさん。その方に合ったスタイルを一緒に考えるのが楽しいとおっしゃる明るさと、サロンでの仕上がりを手軽に自宅で再現できるスタイルは、日本人だけでなく多国籍のお客様が惹かれるのも納得です。

デジタルカラーリングはサフランやジンジャーなど自然素材を使用し、髪・肌にも優しく、さらに肌が弱い方にはプロテクションクリームを使用して肌への負担を軽減。また、日本製の



マシンを使ったデジタルパーマは、何よりも持ち具合が違います。

店内では併設のエステサロンでも使われている、世界三大アロマセラピストJosiane Laureの商品が日本の半値以下で購入できるほか、ベルギーではここだけというPaul&Joのコスメ類の取り扱いも有り。また、薄毛に悩む方のために、カウンセリングに基づいた4週間の集中ケアセットもお手軽価格で提供。

ブライダルやイベントのヘアアレンジの他、エステサロンの通訳も引き受けてくださるそう。1週間前までは予約を入れたところですが、中でも比較的予約がとりやすいのは水曜午後。休みの月曜日以外なら仏語が出来なくても「Caoliシルヴブレ」と言えば電話応対を交代するので大丈夫とのこと。

## ますます広がる、JALの欧州線ネットワーク 大好評! ヘルシンキ⇔東京(成田)直行便

ご帰国は日本から最も近いヨーロッパの玄関口、ヘルシンキ経由で!



### JALヘルシンキ線の魅力

- ゆったり快適ビジネスクラス  
全ての席が窓側もしくは通路側、15.4インチ大型モニター、ウォッシュレット「TOTO」導入。
- 機内食も充実エコノミークラス  
調節可能なヘッドレスト、10.6インチ個人モニター、個人用電子機器からビデオ、音楽鑑賞が可能。

### シンプル! 快適! ヘルシンキ国際空港

- 自動化ゲート導入  
日本のICパスポートを所持されている場合、出国審査がスピーディーな自動化ゲート通過が可能。
- ターミナル全体で無料WiFiサービス、インターネットキオスクや携帯電話用の無線充電機能も完備
- 空港の日本語表示が充実
- 最短乗り継ぎ時間が35分と簡単!



### 運航スケジュール

(2013年10月27日~2014年3月30日)

便名	区間	現地時間
JL7822	ブリュッセル⇒ヘルシンキ	11:40発⇒15:15着
JL414	ヘルシンキ⇒成田	17:25発⇒10:10着(翌日)
JL413	成田⇒ヘルシンキ	11:30発⇒15:00着(当日)
JL7823	ヘルシンキ⇒ブリュッセル	16:40発⇒18:20着

※スケジュールは、2013年9月5日現在のものです。  
また、予告なしに変更される場合がございますのでご了承ください。

[www.jal.com](http://www.jal.com)



JAPAN AIRLINES

